

# s[16]cube s[16]H s[16]V

**stûv**

---

## Poêles à bois

---

Les s16 mettent en scène le spectacle des flammes à travers leur design épuré. Ces modèles de poêles à bois modernes possèdent une large ouverture pour diffuser abondamment la chaleur.

## Un feu à l'état pur en pilotage automatique

Les techniques de combustion des poêles à bois s16 optimisent leur rendement tout en éliminant leur impact environnemental. Munis d'un pilotage automatique SBR (single burn rate), ces modèles sont simples à utiliser: aucun registre d'air à manipuler, il suffit d'allumer les bûches et de profiter d'un feu spectaculaire.



## Sobres et élégants

Avec leurs lignes parfaitement droites, les modèles de foyers et d'encastrables à bois s16 sont intemporels et conviennent à tous les styles.

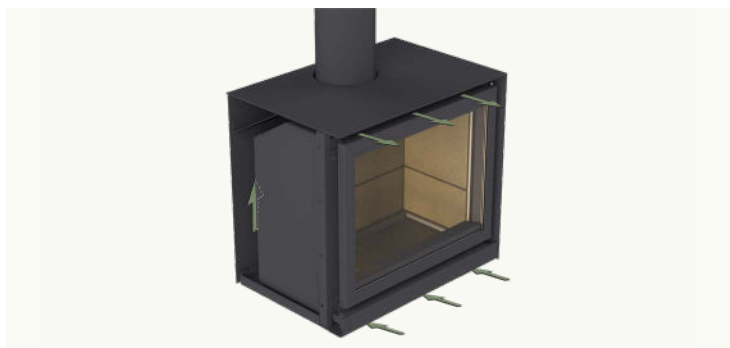


## Différents aménagements possibles

Disponibles en poêle à bois seul, posés sur un podium, installés sur une base H avec rangement de bûches intégré ou sur pattes, les poêles s16 offrent une multitude de possibilités.

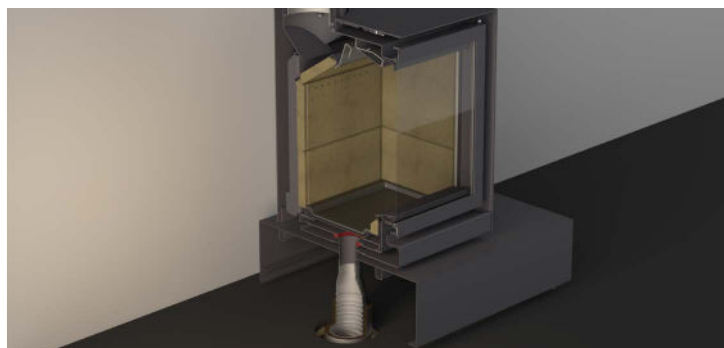


## Des mécanismes ingénieux pour assurer le bon fonctionnement d'un s16



### Convection intégrée et silencieuse

La chaleur est restituée dans la pièce par une ouverture située entre la chambre de combustion et l'enveloppe de l'appareil. Aucun ventilateur n'est requis puisque la convection se fait par gravité naturelle pour ces modèles de poêles à bois.



### Raccordement à la prise d'air extérieure

Une ouverture sous l'appareil est spécialement prévue afin de raccorder une prise d'air extérieur directement à la chambre de combustion. Le feu prend alors l'oxygène à l'extérieur de la maison et garantit ainsi une combustion optimale.



### Déviateur de fumée mobile

Un déviateur mobile s'ouvre et se ferme avec la porte des s16. Lorsque la porte est ouverte, il permet l'évacuation des fumées, évitant ainsi un refoulement dans la pièce. Lorsque la porte est fermée, le déviateur ralentit l'évacuation des fumées, favorisant une deuxième combustion des gaz dans le poêle à bois.



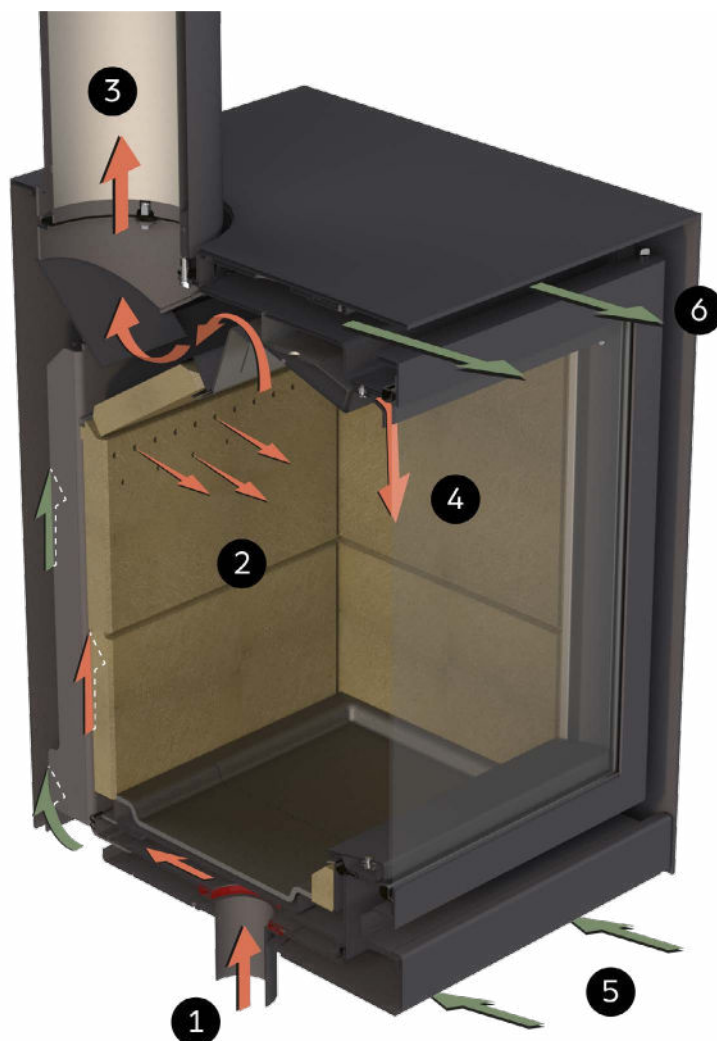
### Ressort sécuritaire

Un petit ressort est positionné au bas de la porte des s16 afin d'en assurer la fermeture lorsqu'elle est relâchée. Lorsque partiellement fermée, la porte de ces modèles de poêles à bois crée un effet de soufflerie qui facilite l'allumage du feu et limite le risque que des étincelles ou des braises ne tombent au sol.



### Porte à double crochet

La porte à charnières des s16 possède deux crochets pour assurer sa solidité et rendre encore plus étanche la chambre de combustion de ces modèles de poêles à bois.



## Quand la performance sublime le feu

**[1]** L'air nécessaire à la combustion arrive directement sous l'appareil via le connecteur pour prise d'air extérieur spécialement conçu pour les modèles s16-cube, s16-H et s16-V.

**[2]** L'injection d'air dans le haut de la chambre de combustion permet une deuxième combustion des gaz afin d'éliminer le rejet de particules fines dans l'air.

**[3]** Les gaz, une fois brûlés, sont évacués par le conduit de fumée.

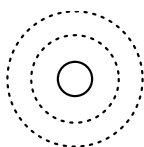
**[4]** L'air de balayage chasse de la vitre les poussières provenant de la combustion pour une vue impeccable sur le feu.

**[5]** L'air ambiant capté dans la pièce de vie circule le long de la chambre de combustion et absorbe la chaleur.

**[6]** Une fois réchauffé, l'air ambiant ressort naturellement par le haut de l'appareil et diffuse dans la pièce une chaleur réconfortante.



## s16, une famille nombreuse et de toutes tailles



Chauffent jusqu'à 2 100 pi<sup>2</sup>  
(86 000 BTU)



Certifiés EPA – Faible taux  
d'émissions de particules fines



Poignée amovible pour  
un design épuré

## s[16]cube

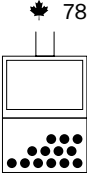
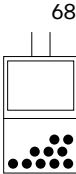
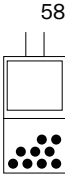
✦ Seulement disponible au Canada

	58	68	✦ 78
Performances			
Émissions de particules fines	1.5 g/h	1.7 g/h	1.8 g/h
Consommation de bois	4.1 lb/h	4.1 lb/h	4.4 lb/h
Efficacité (EPA)	71 %	66 %	67 %
Puissance maximale	65 000 BTU/h	82 000 BTU/h	86 000 BTU/h
Puissance EPA	27 015 BTU/h	23 727 BTU/h	27 092 BTU/h
Puissance nominale	46 000 BTU/h	50 000 BTU/h	58 000 BTU/h
Certifications	UL / ULC / EPA / CSA B415.1-22	UL / ULC / EPA / CSA B415.1-22	UL / ULC / CSA B415.1-22
Chambre de combustion totale	1.6 pi <sup>3</sup>	1.9 pi <sup>3</sup>	2.2 pi <sup>3</sup>
Bûches - Longueur maximale	17"	21"	25"
Superficie de chauffage estimée	1 400 pi <sup>2</sup>	1 650 pi <sup>2</sup>	2 100 pi <sup>2</sup>
Poids	250 lb	272 lb	300 lb
Couleurs	StûvGrey StûvBlack	StûvGrey StûvBlack	StûvGrey StûvBlack



s[16]H

✦ Seulement disponible au Canada

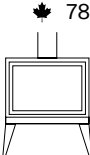
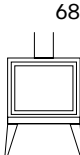
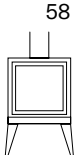


Performances

Émissions de particules fines	1.5 g/h	1.7 g/h	1.8 g/h
Consommation de bois	4.1 lb/h	4.1 lb/h	4.4 lb/h
Efficacité (EPA)	71 %	66 %	67 %
Puissance maximale	65 000 BTU/h	82 000 BTU/h	86 000 BTU/h
Puissance EPA	27 015 BTU/h	23 727 BTU/h	27 092 BTU/h
Puissance nominale	46 000 BTU/h	50 000 BTU/h	58 000 BTU/h
Certifications	UL / ULC / EPA / CSA B415.1-22	UL / ULC / EPA / CSA B415.1-22	UL / ULC / CSA B415.1-22
Chambre de combustion totale	1.6 pi³	1.9 pi³	2.2 pi³
Bûches - Longueur maximale	17"	21"	25"
Superficie de chauffage estimée	1 400 pi²	1 650 pi²	2 100 pi²
Poids	332 lb	362 lb	396 lb
Couleurs	StûvGrey StûvBlack	StûvGrey StûvBlack	StûvGrey StûvBlack

s[16]V

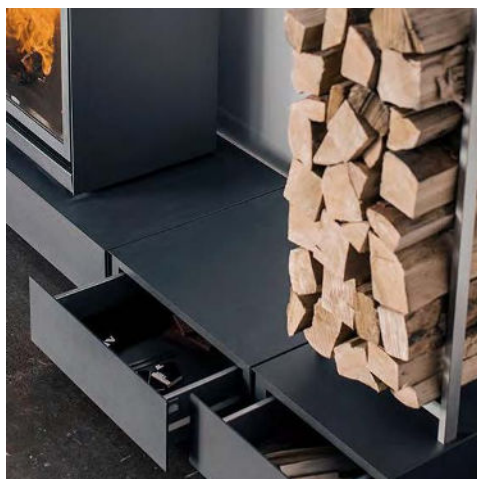
✦ Seulement disponible au Canada



Performances

Émissions de particules fines	1.5 g/h	1.7 g/h	1.8 g/h
Consommation de bois	4.1 lb/h	4.1 lb/h	4.4 lb/h
Efficacité (EPA)	71 %	66 %	67 %
Puissance maximale	65 000 BTU/h	82 000 BTU/h	86 000 BTU/h
Puissance EPA	27 015 BTU/h	23 727 BTU/h	27 092 BTU/h
Puissance nominale	46 000 BTU/h	50 000 BTU/h	58 000 BTU/h
Certifications	UL / ULC / EPA / CSA B415.1-22	UL / ULC / EPA / CSA B415.1-22	UL / ULC / CSA B415.1-22
Chambre de combustion totale	1.6 pi³	1.9 pi³	2.2 pi³
Bûches - Longueur maximale	17"	21"	25"
Superficie de chauffage estimée	1 400 pi²	1 650 pi²	2 100 pi²
Poids	267 lb	289 lb	318 lb
Couleurs	StûvGrey StûvBlack	StûvGrey StûvBlack	StûvGrey StûvBlack

## Finitions



### Ensemble podium

Cet ensemble est composé d'un podium où poser l'appareil, d'un autre podium plus petit avec tiroir et d'un chariot à bûches également avec tiroir pour ranger allumettes et autres accessoires. Offert séparément, l'ensemble podium s16 permet de créer l'agencement qui convient le mieux à chaque projet. Disponible en blanc RAL 9010 et en StûvGrey.



### Chariot à bûches

Le chariot à bûches, offert en deux formats, est la solution idéale pour ranger le bois. Grâce à ses roues en silicone, il se déplace aisément.

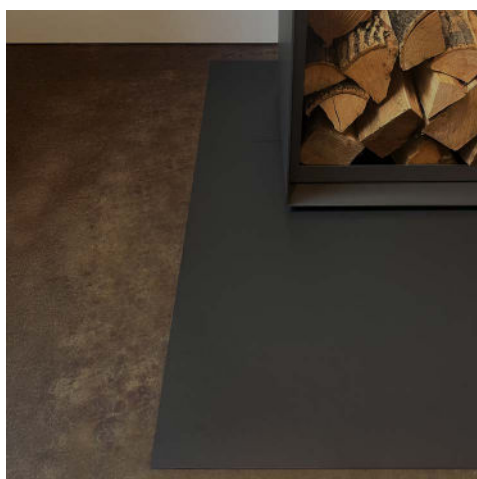
Disponible en 2 formats:

- 13  $\frac{3}{8}$  x 15  $\frac{3}{4}$  x 40  $\frac{1}{2}$
- 15  $\frac{1}{2}$  x 20  $\frac{1}{2}$  x 50  $\frac{3}{4}$



### Mobilobox

Le Mobilobox, en plus de se manipuler facilement, offre un rangement intégré pour disposer le petit bois, les allumettes et les allume-feu.

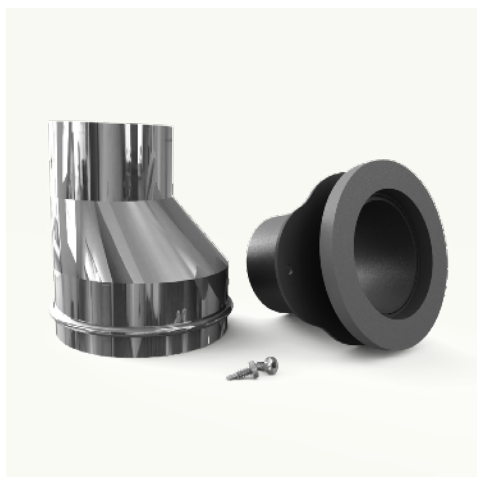


### Plaques de sol

Idéales pour protéger le revêtement autour du poêle, les plaques de sol sont compatibles avec les modèles s16-H et s16-cube et offrent une finition soignée et élégante. Disponibles en noir et en StûvGrey.



## Accessoires



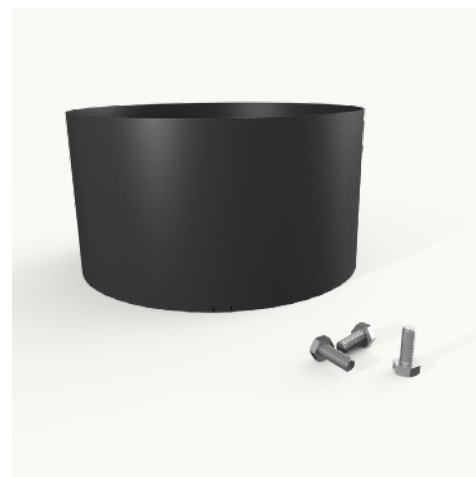
### Connecteur pour prise d'air extérieur pour s16-cube

Ce connecteur permet de raccorder directement la prise d'air extérieur de la maison à la chambre de combustion de l'appareil.



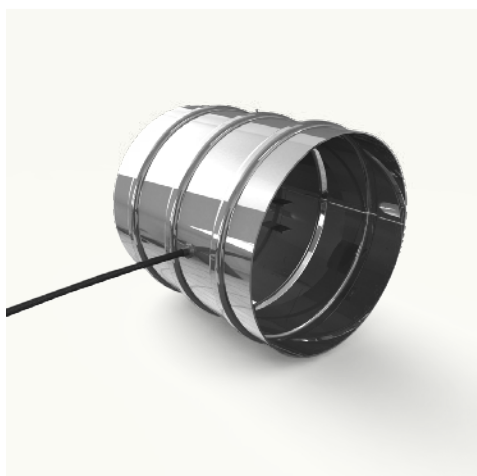
### Connecteur pour prise d'air extérieur pour s16-H

Ce connecteur permet de raccorder directement la prise d'air extérieur de la maison à la chambre de combustion du poêle à bois. Son design est parfaitement adapté pour être installé à la base H du s16 sans affecter l'esthétique de l'appareil.



### Adaptateur pour cheminée

Cet adaptateur 7 po permet d'élargir le diamètre de cheminée de votre poêle à bois (standard 6 po) afin d'augmenter la tire du conduit de fumée. Accessoire fortement recommandé lorsque la longueur de votre cheminée est inférieure à 18 pi.



### Clapet d'air

Ce clapet permet de fermer hermétiquement l'entrée d'air extérieur lorsque l'appareil n'est pas en fonction. Cet accessoire est fortement recommandé pour les maisons aux standards d'étanchéité très élevés. Disponible en 4 ou 6 po.



### Kit de raccordement pour prise d'air extérieur

Ce kit permet de raccorder la prise d'air extérieur de la maison au connecteur adapté pour chaque appareil. Il comprend un conduit isolé de 4 po de diamètre et de 12 pi de long ainsi qu'une grille blanche.



### Peinture StûvGrey et StûvBlack

Vaporisateurs de 400ml de peinture liquide idéals pour camoufler les égratignures et effectuer des retouches sur les appareils, ou encore pour peindre le conduit de fumée de la même couleur que l'appareil.