

---

## Encastrable à bois

---

Le s16-in s'intègre dans votre âtre de maçonnerie existant et lui redonne toute sa fonction : chauffer efficacement, dans le respect des exigences environnementales actuelles, sans travaux majeurs. Le feu retrouve sa place au cœur du quotidien, avec une large vision des flammes et une diffusion généreuse de la chaleur.

## Le feu à l'honneur

Dans un âtre de maçonnerie, la largeur d'ouverture fait partie de l'expérience. Le s16-in la préserve, avec une vue sur le feu presque aussi généreuse qu'à l'origine. Le feu devient central dans l'espace, pour un spectacle quotidien sans compromis.



## Sobre. Élégant. Intemporel.

Ses lignes droites s'effacent au profit du feu. Sans poignée visible, l'ouverture se fait à l'aide d'une clé amovible. La convection est entièrement intégrée : aucune grille apparente ne vient alourdir l'ensemble. Un design épuré, pensé pour traverser le temps et qui trouve sa place dans tous les intérieurs, du classique au contemporain.

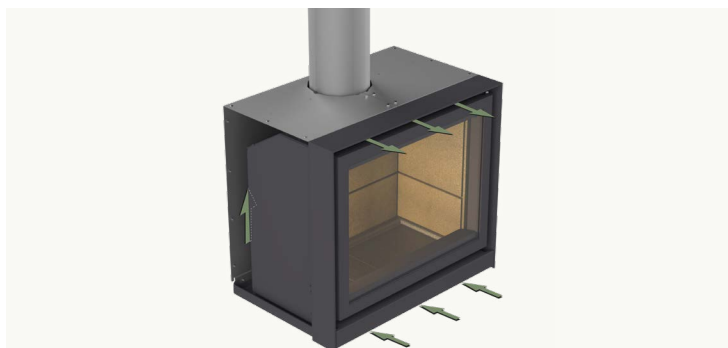


## Pensé pour s'intégrer à votre âtre existant

Le s16-in se décline en plusieurs dimensions pour répondre à la diversité des âtres de maçonnerie. Plusieurs cadres de finition permettent de combler l'espace entre l'appareil et la maçonnerie, pour une intégration élégante et harmonieuse. Une solution qui limite les travaux, sans compromis sur le résultat.



## Des mécanismes ingénieurs pour assurer le bon fonctionnement des s16-in



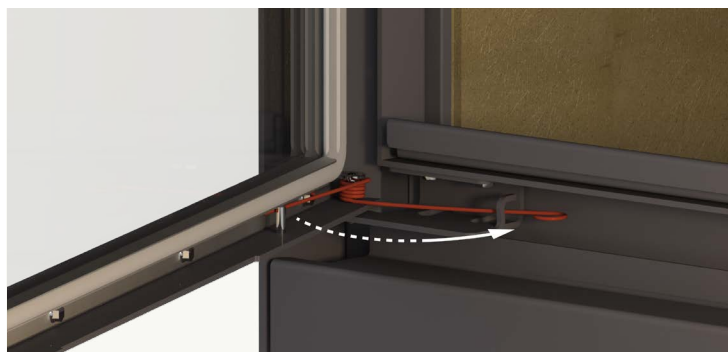
### Convection intégrée et silencieuse

La chaleur est restituée dans la pièce par une ouverture située entre la chambre de combustion et l'enveloppe du Stûv 16. Aucun ventilateur n'est requis puisque la convection se fait par gravité naturelle.



### Déviateur de fumée mobile

Un déviateur mobile s'ouvre et se ferme avec la porte du Stûv 16. Lorsque la porte est ouverte, il permet l'évacuation des fumées évitant ainsi un refoulement dans la pièce et, lorsque la porte est fermée, le déviateur empêche les fumées d'être évacuées rapidement assurant ainsi une deuxième combustion des gaz dans l'appareil.



### Ressort sécuritaire

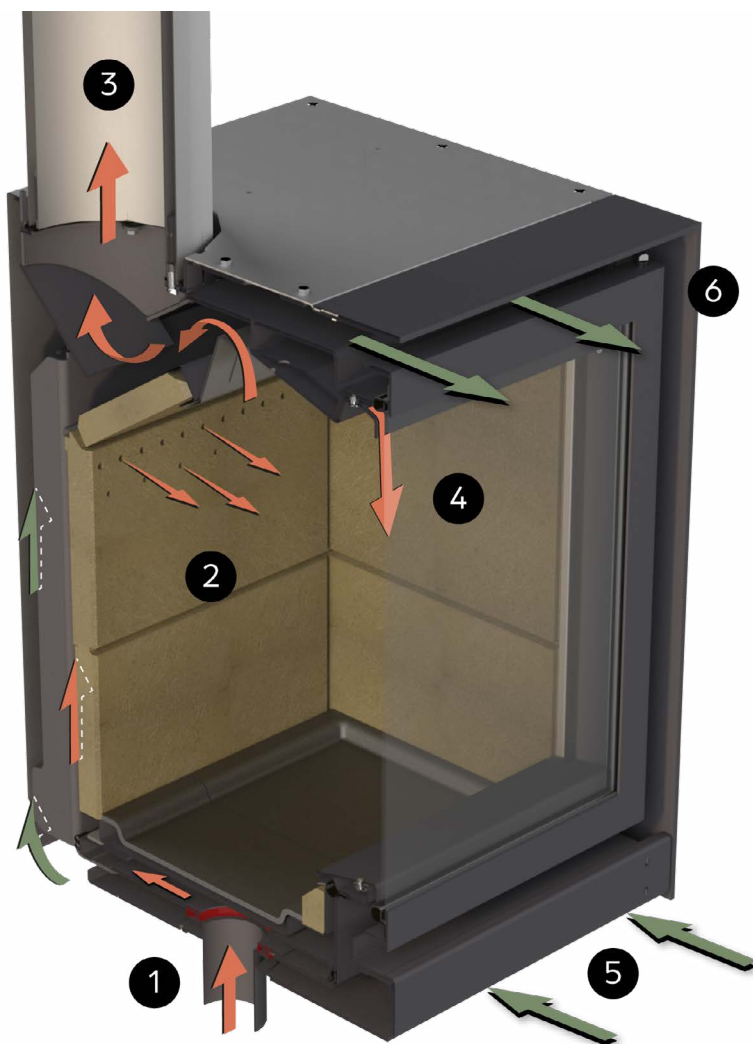
Un petit ressort est positionné au bas de la porte afin d'en assurer la fermeture lorsqu'elle est relâchée. La porte, alors partiellement fermée, crée un effet de soufflerie sur les flammes qui favorise la combustion et évite que des étincelles ou des braises ne tombent au sol.



### Porte à double crochet

La porte à charnières du Stûv 16 possède deux crochets pour assurer sa solidité et rendre encore plus étanche la chambre de combustion.

## Quand la performance sublime le feu



[1] L'air nécessaire à la combustion arrive directement sous l'appareil via le connecteur pour prise d'air extérieur spécialement conçu pour les modèles s16.

[2] L'injection d'air dans le haut de la chambre de combustion permet une deuxième combustion des gaz afin d'éliminer le rejet de particules fines dans l'air.

[3] Les gaz, une fois brûlés, sont évacués par le conduit de fumée.

[4] L'air de balayage chasse de la vitre les poussières provenant de la combustion pour une vue impeccable sur le feu.

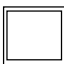


[5] L'air ambiant capté dans la pièce de vie circule le long de la chambre de combustion et absorbe la chaleur.

[6] Une fois réchauffé, l'air ambiant ressort naturellement par le haut de l'appareil et diffuse dans la pièce une chaleur réconfortante.



Un modèle dans une famille nombreuse  
et de toutes tailles

## s [16]in

|                                 | 58   | 68  | 78  |
|---------------------------------|--|---|---|
|                                 |  |  |  |
| <b>Performances</b>             |  |   |   |
| Émissions de particules fines   | 1.5 g/h  | 1.7 g/h   | 1.8 g/h   |
| Consommation de bois            | 4.1 lb/h   | 4.1 lb/h  | 4.4 lb/h  |
| Efficacité EPA                  | 71%  | 66%   | 67%   |
| Puissance maximale              | 65 000 BTU/h   | 82 000 BTU/h  | 86 000 BTU/h  |
| Puissance EPA                   | 27 015 BTU/h   | 23 727 BTU/h  | 27 092 BTU/h  |
| Puissance nominale              | 46 000 BTU/h   | 50 000 BTU/h  | 58 000 BTU/h  |
| Certifications                  | UL / ULC / EPA /<br>CSA B415.1-22  | UL / ULC / EPA /<br>CSA B415.1-22   | UL / ULC / EPA /<br>CSA B415.1-22   |
| Volume chambre de combustion    | 1.6 pi <sup>3</sup>  | 1.9 pi <sup>3</sup>   | 2.2 pi <sup>3</sup>   |
| Bûches - Longueur maximale      | 17"  | 21"   | 25"   |
| Superficie de chauffage estimée | 1 400 pi <sup>2</sup>  | 1 650 pi <sup>2</sup>   | 2 100 pi <sup>2</sup>   |
| Poids                           | 180 lb   | 205 lb  | 228 lb  |
| Couleur                         | Gris Stûv  | Gris Stûv   | Gris Stûv   |

## Cadres de finition

Les cadres de finition en acier assurent une finition élégante et permettent d'accentuer la présence du foyer dans l'espace. Ils sont offerts en fini Gris Stûv et disponibles pour les formats 58, 68 et 78.



### Cadre fin

Pour un résultat épuré, ce cadre d'acier ultrafin crée un effet sans cadre autour de l'appareil.



### Cadre appliqué 2 po

Ce cadre ajustable de 2 po ( $\pm \frac{3}{4}$  po) permet de combler l'espace entre l'appareil et la maçonnerie pour une finition propre et soignée.



### Cadre appliqué 4 po

Ce cadre ajustable de 4 po ( $\pm \frac{3}{4}$  po) offre une couverture généreuse autour de l'ouverture pour un encadrement plus affirmé et une finition soignée.



### Cadre appliqué 6 po

Ce cadre ajustable de 6 po ( $\pm \frac{3}{4}$  po) offre un cadrage généreux pour accentuer la présence du foyer.



### Cadre sur mesure 3 côtés

Vous choisissez les dimensions. Ce cadre s'adapte précisément à votre âtre pour une finition parfaitement ajustée.

## Finitions



### Chariot à bûches

Le chariot à bûches, offert en deux formats, est la solution idéale pour ranger le bois. Grâce à ses roues en silicone, il se déplace aisément.

Disponible en 2 formats:

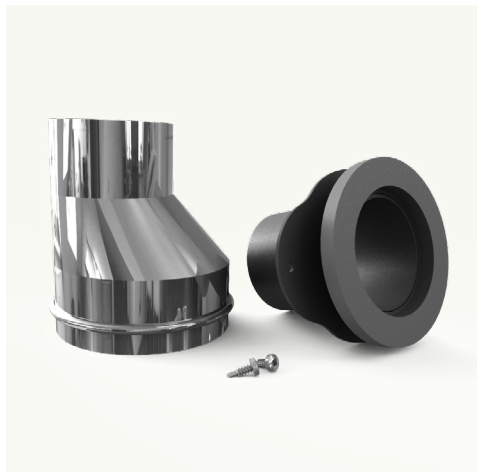
- 13  $\frac{3}{8}$  x 15  $\frac{3}{4}$  x 40  $\frac{1}{2}$
- 15  $\frac{1}{2}$  x 20  $\frac{1}{2}$  x 50  $\frac{3}{4}$



### Mobilobox

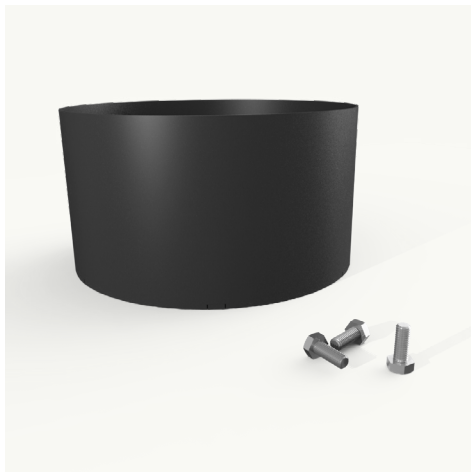
En plus de se manipuler facilement, le Mobilobox offre un rangement intégré pour disposer le petit bois, les allumettes et les allume-feux.

## Accessoires



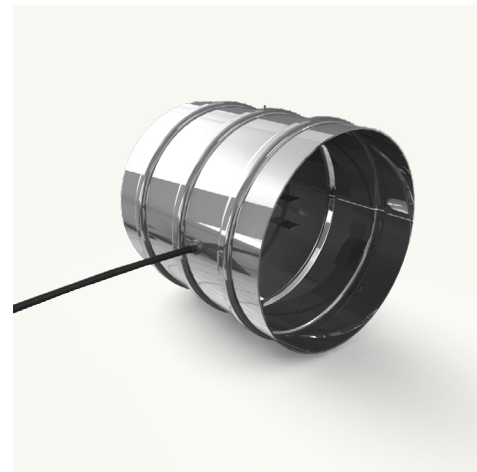
### Connecteur pour prise d'air extérieur

Ce connecteur permet de raccorder directement la prise d'air extérieur de la maison à la chambre de combustion de l'appareil.



### Adaptateur pour cheminée

Cet adaptateur 7 po permet d'élargir le diamètre de cheminée de l'appareil (standard 6 po) afin d'augmenter la tire du conduit de fumée. Accessoire fortement recommandé si la longueur de votre cheminée est inférieure à 18 pieds.



### Clapet d'air

Ce clapet permet de fermer hermétiquement l'entrée d'air extérieur lorsque l'appareil n'est pas en fonction. Cet accessoire est fortement recommandé pour les maisons aux standards d'étanchéité très élevés. Disponible en 4 ou 6 po.



### Kit de raccordement pour prise d'air extérieur

Ce kit permet de raccorder la prise d'air extérieur de la maison au connecteur adapté pour chaque appareil. Il comprend un conduit isolé de 4po de diamètre et de 12pi de long ainsi qu'une grille blanche.



### Peinture Gris Stuv

Vaporisateur de 400ml de peinture liquide idéal pour camoufler les égratignures et effectuer des retouches sur les appareils, ou encore pour peindre le conduit de fumée de la même couleur que l'appareil.